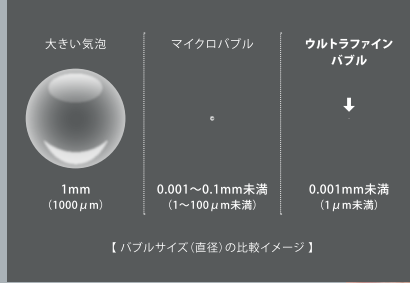


約3,550万個/ml^{*1}の ウルトラファインバブル^{*2}を含んだ やさしい肌触りが特徴です

気泡径0.0002mmの
超微細泡を発生させます



ウルトラファインバブル^{*2}とは、
目には見えない超極小の気泡です

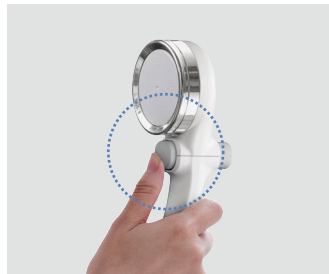


[動画はコチラ](#)

バブルのON・OFFも手元で簡単
シャワー背面のスイッチ一つで切替が可能です



手元のボタンで通水・止水
こまめな通水・止水で、節水効果が期待できます



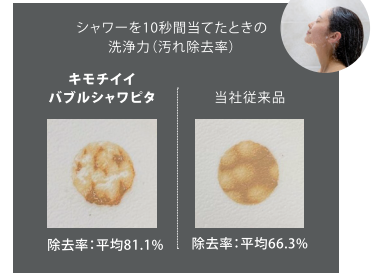
約40%の節水効果

※比較品:当社製品S115(2018年販売品)



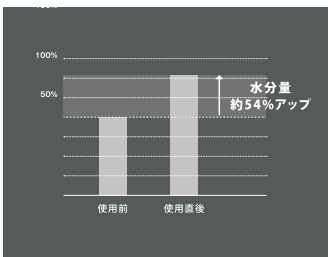
洗浄力は約1.2倍^{*3}

当社従来品との比較



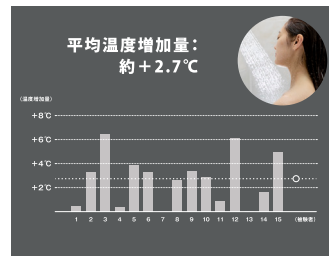
肌の水分量が約54%アップ^{*4}

シャワーを30秒間使用、使用前と使用直後の肌の水分量を比較



肌表面温度が約2.7℃アップ^{*5}

シャワー使用直後の肌表面温度(最大値)の増加量



各メーカーのシャワーホースに
取り付けが可能

<ul style="list-style-type: none"> ●タカギ ●TOTO ●LIXIL (INAX) 	<p>アダプターなしで取り付け <small>※LIXIL (INAX) は一部商品を除く</small></p>
<ul style="list-style-type: none"> ●KAKUDAI ●KVK ●MYM ●SAN-EI 	<p>付属のアダプターを使用して取り付け</p> <p><small>※一部シャワーホースにアダプターが不要な場合があります。その場合はシャワーヘッドのリングをはずして接続してください。</small></p>

ご購入前にシャワーホースからシャワーヘッドが取り外し可能かをご確認ください。シャワーヘッドが取り外しできない製品にはご利用いただけません。

商品詳細

- シャワーヘッド 高さ 213mm
 - ヘッド大きさ 66mm
 - ねじ径 G1/2
 - シャワーヘッド 重量 157g
-

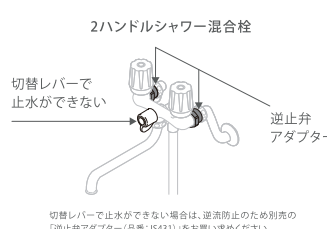
回してははずす、回してつける
工具不要で取り付けは簡単です



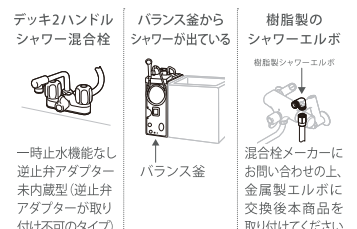
塩素除去カートリッジを
使用する事ができません



取り付けに別売の
部品が必要な混合栓



取り付けできないタイプ



*1...キモチイイバブルシャワピタ(使用水:超純水、水温:40±1℃、吐水流量:12.6L/min)前後に測定したバブル発生量の差(水質・環境・時期により数値は変動します)。

*2...「ファインバブル」、「ウルトラファインバブル」、「FINE BUBBLE」、「FBI」ロゴは、一般社団法人ファインバブル産業会の登録商標です。

*3...キモチイイバブルシャワピタ(シャワー:孔直径0.3mm×234個)と当社従来品(品番:JSB025BW)エアビートシャワピタ(シャワー:孔直径0.9mm×56個)を使用し、疑似汚れ(ファンデーション1:メイク落とし0.15の混合物)を薄く塗布した人工皮膚に距離100mmから水流(吐水流量8±0.2L/min、水温38±1℃)を10秒間当て、30℃環境下で30分乾燥後、人工皮膚の重量を測定し、汚れ除去率(=汚れが落ちた量/疑似汚れ塗布量×100)を算出。それぞれ、12回の試験を行った平均値で比較。(2022年5月30日タカギにて測定)水質・環境、ファンデーションやメイク落としの種類により効果は変動します。

*4...15名の被験者を対象に、手を石鹸で洗浄後、タオルで拭き取り22±2℃の室内で20分放置。キモチイイバブルシャワピタを水温37±2℃、吐水流量8±0.2L/min、30cm離れた位置から手の甲に30秒間あてた後、タオルで拭き取った直後に肌の水分量を測定。水分量増加率=(シャワー使用後(n=15平均値)/シャワー使用前(n=15平均値)-1)×100で算出。計測器: Courage+Khazaka社製「Conoemeter CM825MP」。(2022年5月11日タカギにて測定)

*5...15名の被験者を対象に、手を石鹸で洗浄後、タオルで拭き取り22±2℃の室内で20分放置。キモチイイバブルシャワピタを水温37±2℃、吐水流量8±0.2L/min、30cm離れた位置から手の甲に30秒間あてた後、タオルで拭き取った直後に皮膚表面温度(最大値)を測定。表面温度差=シャワー使用後(n=15平均値)-シャワー使用前(n=15平均値)で算出。計測器:サーモグラフィカメラFLIR(2022年5月11日タカギにて測定)